

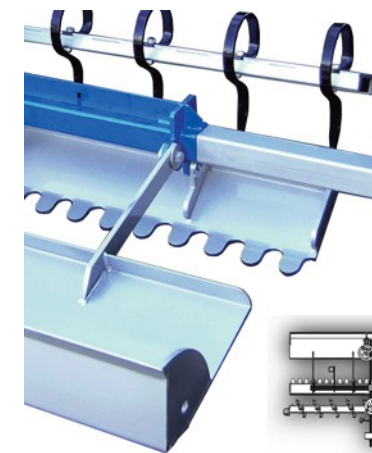
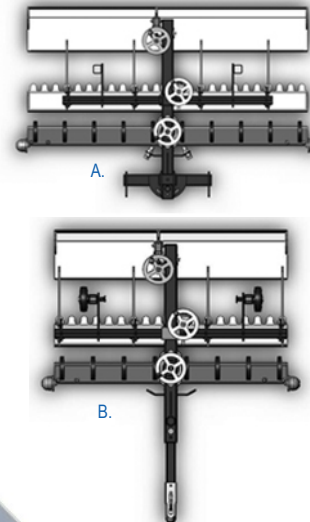
# BahnMaster®

Der BahnMaster wurde in einem Gemeinschaftsprojekt von Pferde-Profis und Maschinenbauspezialisten als eine komplette Produktfamilie universeller Reitbahnplaner konzipiert und nach vielen Praxistests auf den unterschiedlichsten Reitböden immer weiter optimiert und beim Deutschen Patent- und Markenamt registriert. Patent/Gebrauchsmuster Register-Nr.: 20 2007 010 630.0 Marke Register-Nr.: 30750121.3

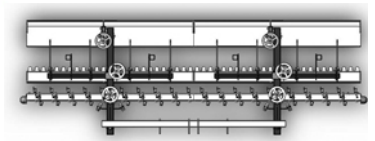
Verschiedenen Ausstattungsoptionen und die zahlreichen Verstell- und Justier-Elemente erlauben es, unsere Reitbahnplaner auf wirklich jede Bodenbeschaffenheit einzustellen. Kein anderer Planer verfügt über all diese Eigenschaften und die ausgefeilten Einstellungen.

Heute soll sich ein Pferdebetrieb von seinen Mitbewerbern nicht nur durch 1a-Futtermittel, schöne Stallungen und gutes Fachwissen abheben. Das Wohl und die Gesundheit der Pferde und mehr noch die Kundenzufriedenheit müssen sehr stark in den Vordergrund gestellt werden. Regelmäßige Pflege der Reitböden minimiert die Bein- und Hufprobleme aller Pferde, die Unfallgefahr - Stolperfallen und Ausrutschen - wird herabgesetzt und letztendlich vermittelt der gepflegte Reitboden dem Reiter einen nicht zu unterschätzenden Wohlfühleffekt. Es gibt dem Reiter nachgewiesenermaßen ein gutes Gefühl, wenn er auf einem „jungfräulichen“ Reitboden trainieren kann.

A. BahnMaster 2,0 m breit (Traktor)  
B. BahnMaster 1,5 m breit (Quad/ATV)



„Twin“  
Durch diese BahnMaster-Ausführung können z.B. Trabrennbahnen geplant und mit dem Anbau zweier WetFloor Tanks in einem Arbeitsgang auch direkt bewässert werden.



C. „Twin“ für die Rennbahn 4,0 m breit (gedoppelt)

Schon in der Entwicklungsphase wurde neben der Traktor-Version eine Ausführung für Quad (ATV) -Breite 1,5 m mit Fahrgestell- und eine Rennbahn-Version (Breite 4,0 m) konzipiert.

Genial und einzigartig wurde dies dadurch erreicht, dass der gleiche Grundkörper durch einfaches Anstecken und Anschrauben zu allen Ausführungen auf- und abgerüstet werden kann. Der Anwender kann z.B. mit der einfachsten Ausführung starten und diese dann sukzessive auf seine Bedürfnisse aufrüsten.

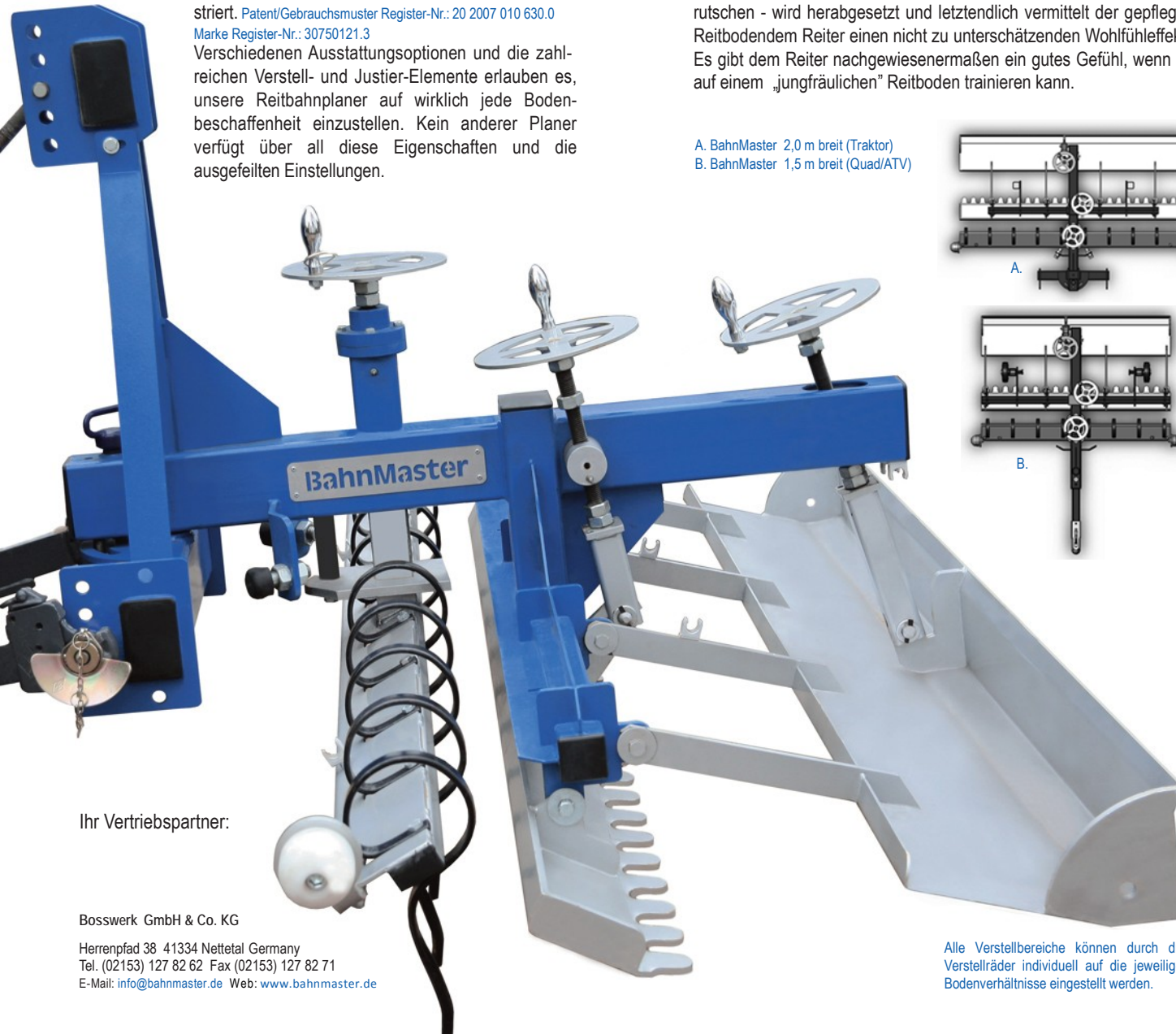
Die praktikable Arbeitsbreite von 2,0 m in der Traktor-Version und die maximale Länge zwischen Aufnahmepunkt (Heckdreipunktaufhängung) und Planschild von 1,3 m machen ihn sehr manövrierfähig. Das Eigengewicht liegt je nach Ausführung zwischen ca. 200 kg und 300 kg. Durch die vertikale Drehachse an der Dreipunkt-Aufnahme wird ein Nachlauf des Reitbahnplaners erzielt und dadurch eine optimale Kurvenarbeit, ohne Verschieben des Bodens (Scherenwirkung), erreicht. Die Drehachse kann aber auch sehr leicht mit einem Bolzen blockiert werden, wenn ein Nachlauf nicht gewünscht wird. Dies ist z.B. beim Transport des BahnMasters oder beim Glätten des Hufschlages der Fall.

Innovativ sind die beiden extrem flach angestellten und sehr fein zu regulierenden Planschilder. Damit ist der BahnMaster weltweit einer der wenigen Reitbahnplaner, der auch nasse Sandböden einwandfrei plant.

In der Mitte wirkt ein Planschild mit Zackenstruktur. Dieses ist die „Seele“ des BahnMasters.

Die Intensivität und Aggressivität der Bodenbearbeitung wird durch Veränderung des Anstellwinkels des Zackenschildes und die Lastverteilung zwischen beiden Schildern sehr fein gesteuert. Das hintere Planschild, ebenfalls sehr flach angeordnet, ebnet die gesamte Arbeitsbreite und zieht den Boden mit sehr flachem Anstellwinkel glatt. Je nach Gewichtsverteilung wird der Boden dadurch auch verdichtet und verfestigt.

Der Clou: Setzt man die Einheit rückwärts fahrend als Schaufel ein, so wird die Drehachse mit dem Gestell arretiert. Die Ecken der Reithallen können auf diese Weise geglättet und eingeebnet werden, was vom Fahrersitz aus gesteuert wird.



Ihr Vertriebspartner:

Bosswerk GmbH & Co. KG

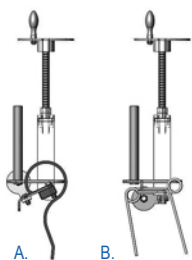
Herrenpfad 38 41334 Nettetal Germany  
Tel. (02153) 127 82 62 Fax (02153) 127 82 71  
E-Mail: [info@bahnmaster.de](mailto:info@bahnmaster.de) Web: [www.bahnmaster.de](http://www.bahnmaster.de)

Alle Verstellbereiche können durch drei Verstellräder individuell auf die jeweiligen Bodenverhältnisse eingestellt werden.



### „WetFloor“ für die Bewässerung

Eine **Bewässerungsanlage** mit 440 Litern Wasser, Zapfwellenpumpe und drei Düsenreihen steht optional zur Verfügung. Diese Vorrichtung wird ganz leicht und einfach auf einen bestehenden BahnMaster aufgesteckt und kann auch jederzeit mit wenigen Handgriffen wieder entfernt werden. Die TWIN Ausführung kann die doppelte Menge Wasser (880 Liter) tragen. Die Wassertanks belasten nur die vordere Aufnahme am Dreipunkt und nicht den BahnMaster. Es kann in einem Arbeitsgang geplänt und beregnet werden, was eine erhebliche Zeiteinsparung zur Folge hat.



A. Garezinken  
B. Striegelzinken

### Arbeitsbalken mit Garezinken oder Striegelzinken

Der Arbeitsbalken kann in zwei Ausführungen am BahnMaster montiert werden. Bei reinen Sandböden findet der Arbeitsbalken mit 10 **Garezinken** Verwendung. Hierbei liegt der Eingriffspunkt im Boden hinter der vertikalen Längsachse, wodurch ein weiches Arbeiten erreicht wird. Auf modernen Spezialböden textilen Fasern empfiehlt sich der Arbeitsbalken mit 18 hoch flexiblen **Striegelzinken**, damit dieser Boden optimal bearbeitet werden kann. Dabei muss das Gewicht des Planers idealerweise entweder auf den Planschildern oder alternativ auf der hinteren Krümmerwalze liegen.



### Hufschlagräumer mit Bandenrad

Der **Hufschlagräumer** kann links oder rechts am BahnMaster angebracht und im Tiefgang stufenlos eingestellt werden. Wenn er nicht gebraucht wird, kann man ihn mit einem Handgriff hochklappen. Durch die Federunterstützung bedarf dies nur eines sehr geringen Kraftaufwands. Das Bandenrad kann zur Bandenwand optimal eingestellt werden, dies schützt und schont die Reithallenbande und den BahnMaster.

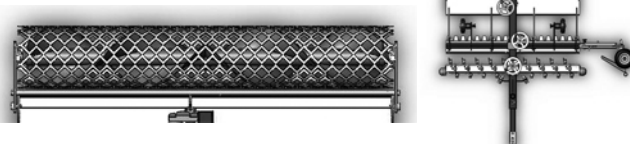


### Rückfahrkamera mit entsprechendem Bildschirm

Dadurch wird der Hufschlagräumer und der komplette Arbeitsbereich wesentlich einfacher eingesehen, ohne den Kopf nach hinten bewegen zu müssen, somit kann man schneller reagieren.

**BahnMaster®** Zubehör

**BahnMaster®** Zubehör



### Krümmerwalze (1,5 m u. 2,0 m)

Sie wird am hinteren Planschild fixiert, lockert den Reithallenboden auf und gibt diesem ein eigenständiges Muster vor. Die Konstruktion ist stark genug, um das gesamte Gewicht des Bahnplaners zu tragen. Dies kann z.B. in der Version mit flexiblen Federzinken sehr hilfreich sein.

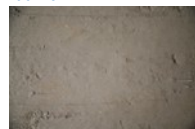
### BahnMaster im Einsatz

Innen- und Außenbereich

vorher



nachher



**BahnMaster®**

EIN PROFI FÜR DEN PROFI

Die Innovation in der Reitbodentechnik



**BahnMaster®**

Ihr Vertriebspartner:

Bosswerk GmbH & Co. KG

Herrenpfad 38, 41334 Nettetal Germany  
Tel. (02153) 127 82 62 Fax (02153) 127 82 71

E-Mail: [info@bahnmaster.de](mailto:info@bahnmaster.de) Web: [www.bahnmaster.de](http://www.bahnmaster.de)

**BahnMaster®** Vertrieb durch Bosswerk GmbH & Co. KG